



## KOMUNIKACIJSKA JEDINICA KJ 10

Program nadzora i upravljanja

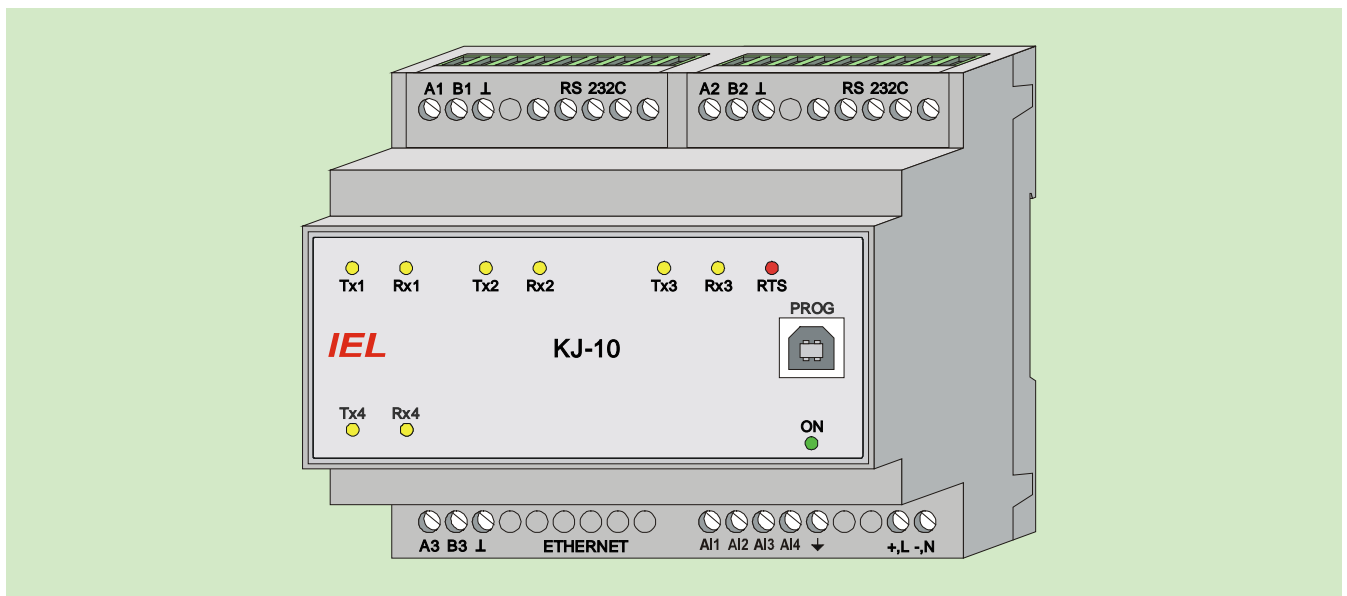
NU-14087

### Namjena

Komunikacijska jedinica KJ-10 koristi se za komunikacijsko povezivanje lokalnih terminala (Upravljačko-signalni terminal UST-10G, UST-3, Mjerni terminal MT-10SX, Alarm monitor AM-xx, Nadstrujni relej NR-100 itd.) i centra vođenja. Lokalni terminali priključuju se preko RS485 ili F.O. linije i MODBUS-RTU protokola. Centar vođenja moguće je, ovisno o raspoloživom komunikacijskom sučelju, povezati preko RS485, RS232C ili ETHERNET linije, a moguće je

primijeniti protokole IEC60870-5-101, IEC60870-5-104 ili MODBUS-RTU (TCP).

Konfiguriranje Komunikacijske jedinice obavlja se pomoću programa KJ DIALOG ili prenosive memorijske kartice. U programu je moguće definirati parametre komunikacijske linije lokalnih terminala, adrese i tip lokalnih terminala, komunikacijske parametre linije koja se povezuje na centar vođenja, parametre protokola, parametre store and forward funkcije kod radio veze itd..

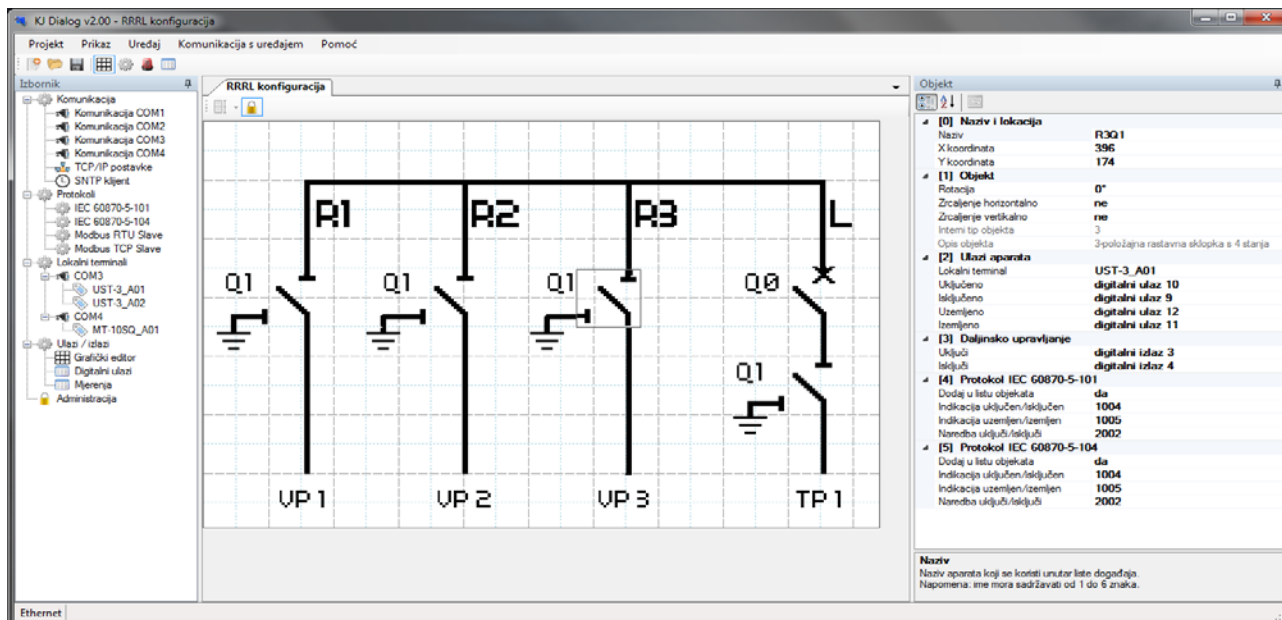


Slika 1. Komunikacijska jedinica KJ-10

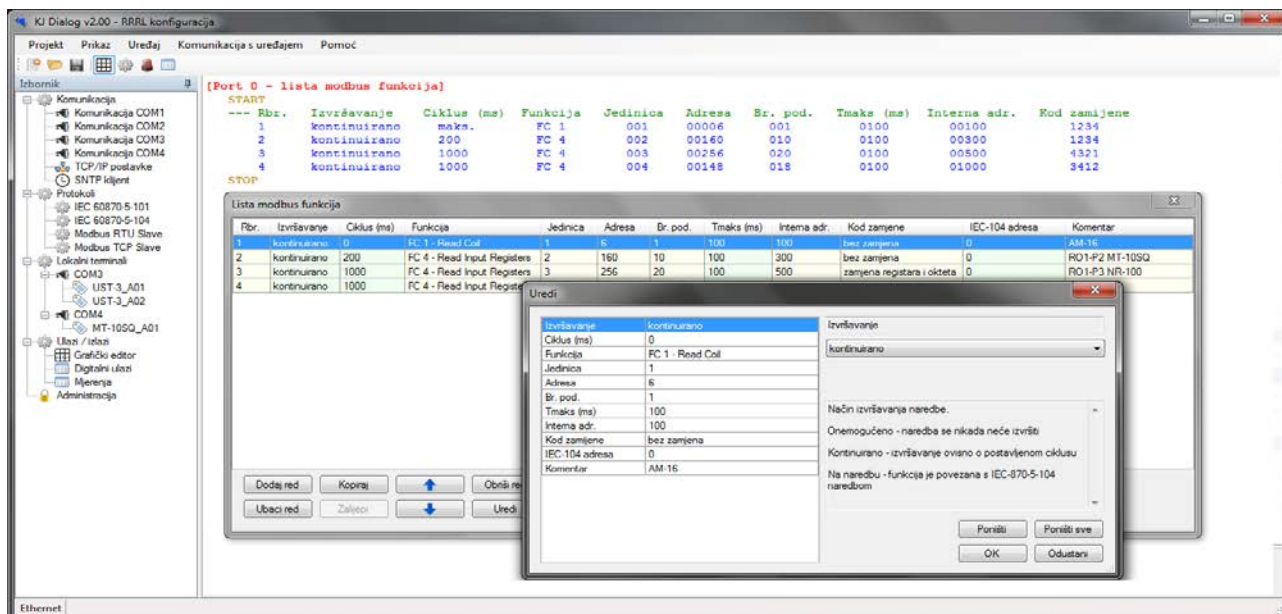
### Osnovne karakteristike

- komunikacija s lokalnim terminalima preko RS485 ili F.O. linije i MODBUS RTU protokola
- komunikacija s centrom daljinskog vođenja preko RS485, RS232 ili ETHERNET linije i nekim od raspoloživih komunikacijskih puteva (radio veza, telefonska veza, optička veza)
- za komunikaciju s centrom vođenja na raspolaganju je jedan od standardnih protokola IEC 60870-5-101, IEC 60870-5-104, MODBUS RTU (TCP)
- četiri komunikacijska porta i četiri analogna ulaza
- spremanje i grupiranje prikupljenih podataka u interna polja
- sinkronizacija vremena nakon prijema poruke iz centra daljinskog upravljanja
- parametrizacija i konfiguriranje pomoću programa KJ DIALOG ili prenosive memorijske kartice (SD): odabir parametara komunikacije s nadređenim sustavom – adresa KJ-10, brzina prijenosa, itd., odabir parametara komunikacije s lokalnim terminalima – tipovi lokalnih terminala, adrese lokalnih terminala, histereza analognih mjernih veličina, itd.
- funkcija "store & forward" sa mogućnošću dvostrukog posredovanja
- dijagnostičke funkcije

# Programska podrška KJ DIALOG



Slika 2. Grafički editor



Slika 3. Konfigurator lokalnih terminala

## Tehničke karakteristike

**analogni ulazi:** ..... AI1 - AI4, 4-20 mA, 0-10V

**komunikacijske linije:** ..... 2 x RS485  
1x RS 232C  
1x RS485/RS232C  
1x Ethernet  
USB za parametrisanje

**komunikacija sa nadređenim sustavom:**  
GPRS, radio, Ethernet

**komunikacija sa terminalima i indikatorima kvara:** ..... RS485, RS232C, F.O.

**programska oprema:** ..... KJ DIALOG

**konfiguriranje i parametrisanje:** ..... KJ DIALOG,  
SD kartica

**napajanje:** ..... 24-72 V DC  
85-300 V DC  
100-250 V AC

**potrošnja:** ..... 5VA

**opći podaci:**  
temperaturno područje ..... -25°C...+55°C  
prošireno temperaturno područje... -30°C...+60°C  
izolacija ..... 2,5 kV, 50Hz, 1min  
između svih galvanski odvojenih krugova

**mehanička izvedba:**  
montaža ..... na DIN šinu 35 mm  
dimenzije ..... 106 x 90 x 58 mm



Razvoj, proizvodnja i inženjering  
industrijske elektronike  
10020 Zagreb, Froudeova 56, tel/fax +385 1 6520 688